

The background is a scenic landscape featuring a body of water, likely a lake or bay, with large, dark, layered rock formations in the foreground and middle ground. The sky is a clear, pale blue, and the overall lighting suggests a calm, late afternoon or early morning setting. The water reflects the sky and the surrounding rocks.

# SKB:s tillståndsprövningar

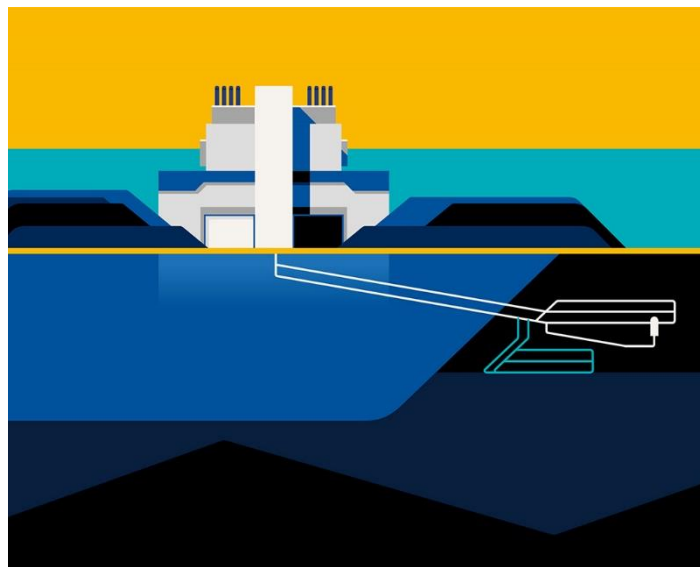
Anna Porelius  
Kommunikationschef

# Planerade anläggningar

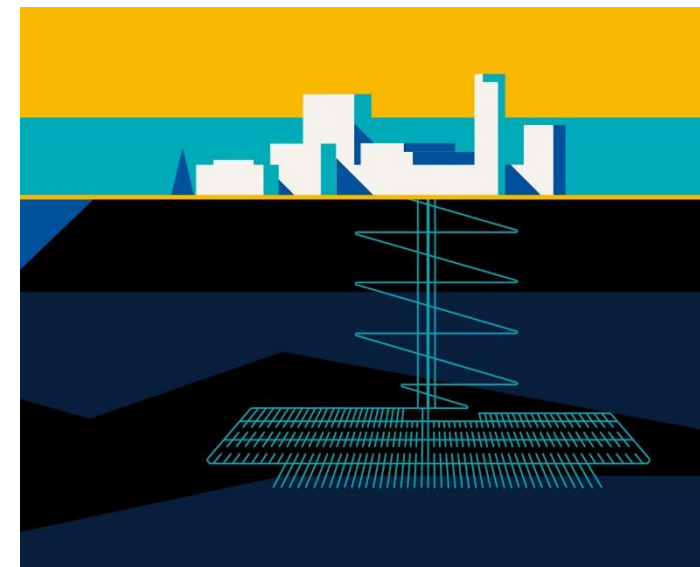
Clink och 11 000 ton



Utbyggnad av SFR



Kärnbränsleförvaret

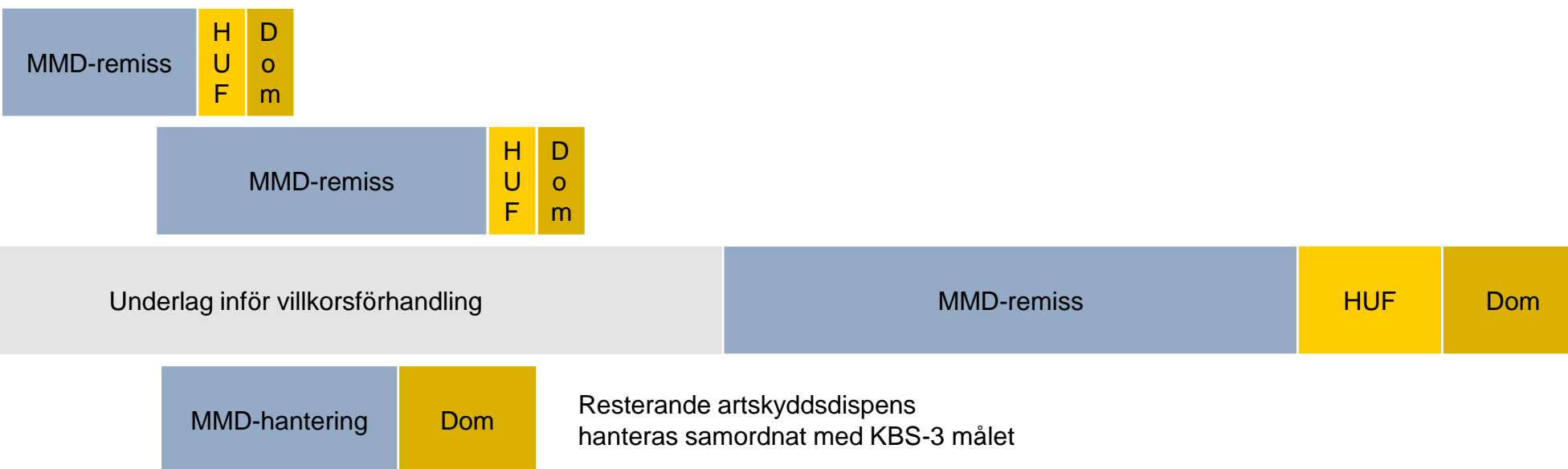


# Tillståndsprövning, villkorsprocessen



# Tidplan miljöprövningar

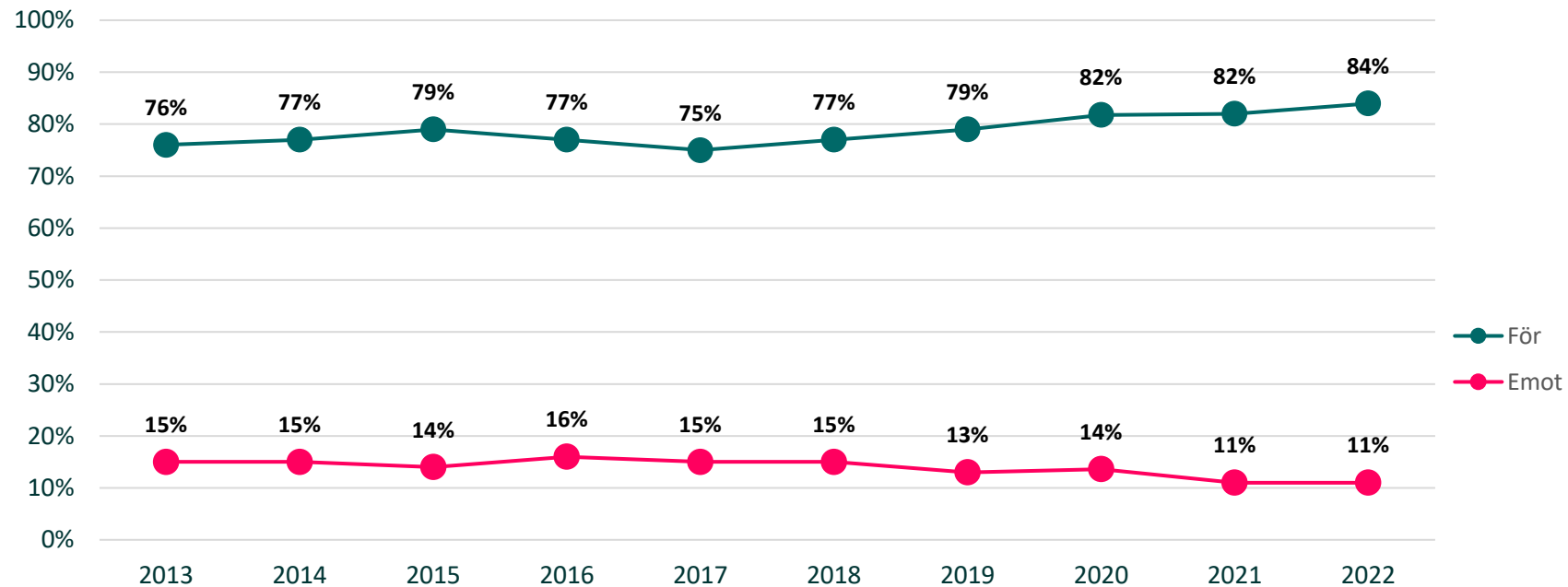
2022				2023				2024			
Q1	Q2	Q3	Q4	Q1	Q2	Q3	Q4	Q1	Q2	Q3	Q4



# Östhammar, Novsundersökning 2022



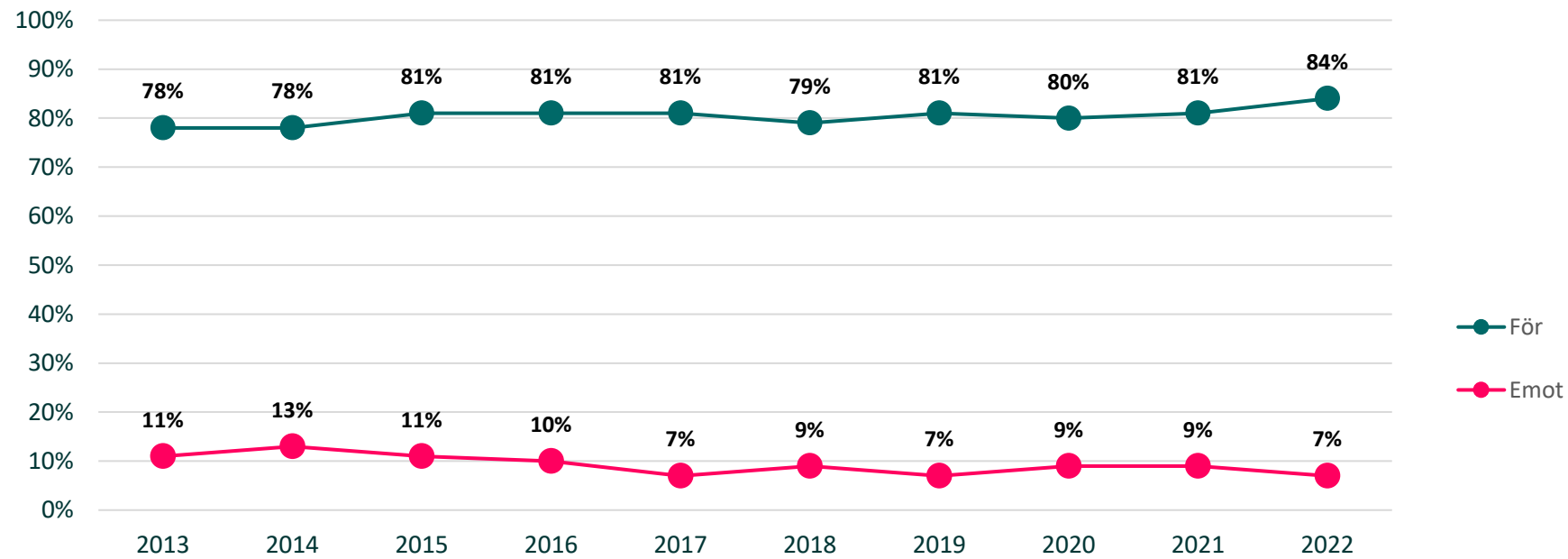
FRÅGA: Vilken är din inställning till att SKB planerar att bygga ett slutförvar för använt kärnbränsle i



# Oskarshamn, Novusundersökning 2022



FRÅGA: Hur ser du på SKB:s beslut att bygga inkapslingsanläggning i Oskarshamns kommun? Är du...?



# Tack och följ gärna oss!



[www.skb.se](http://www.skb.se)



Svensk Kärnbränslehantering AB, SKB



@skb\_nyheter



@skb\_nyheter



SKBPlay



Svensk Kärnbränslehantering AB

